



自然暮らし通信  
— Think natural —

<http://www.ipac-fujimoku.co.jp/home>



・・・紙面一新しました・・・

毎日、寒い日々が続いていますが暦のうえではもう立春(2月4日)です。木々や花々も新しい芽吹き準備を着々と進めているそんな季節となりました。春の訪れがすぐそこまで来ていますね。

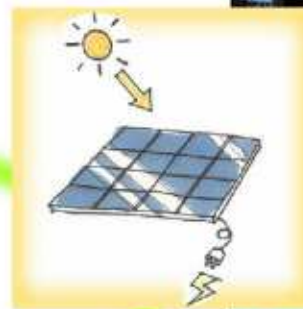
さて、そんな季節の変わり目を前に今まで親んでいただいた「住宅部ニュース」は紙面を一新、内容をリニューアルいたしました。今まで以上に皆様に喜んでいただける内容を盛りだくさんに毎月お届けすることを目標としております。ご期待ください。



K 様邸  
2009年12月ご竣工



もだんろ



太陽光



M 様邸  
2009年12月ご竣工



K 様邸  
2009年12月ご竣工



K 様邸  
2009年12月ご竣工



そよ風 昼間



そよ風 夜



G 様邸  
2009年12月ご竣工

永く快適に住み続けられる家  
富士ひのきでつくる  
フジモクの家



K 様邸  
2010年1月ご竣工





## 可愛くておしゃれ 森のストーブ 『もだんろ』

寒〜い寒〜い冬、真っ只中。一日の日も少しずつ長くなり、春はもうすぐ だけど・・・  
まだまだ 寒い日は続きますね。可愛くておしゃれ、インテリアにもサイコー（専務イ  
チオシ）の森のストーブ『もだんろ』（名前も可愛い(笑)）をご紹介します！

### ペレットストーブ「もだんろ」

ペレットストーブとは、「木質ペレット」を燃料として燃やすストーブ。

「木質ペレット」とは、おが屑や樹皮などの製材端材や間伐材を粉碎圧縮した固形燃料で、  
小さな円筒状の粒です。

接着剤のような添加物は一切なく化学物質を含んでいない循環型エネルギー「木質バイオ  
マス」なのです。

「ペレットストーブ」は、燃料をペレット化することにより、石油ファンヒーターと同じような自動  
運転ができます。

言うなれば、電化製品の便利さと薪ストーブの温かさを兼ね備えたストーブなのです。

また、ペレットからの輻射熱は体の芯まで暖め、血行をよくし、健康によいとされています。

癒し効果のある炎も体感温度を高める効果があるようです。

排気・吸気は FF 式で排気 & 吸気の二重管によって行われるので、屋内で一酸化炭素中毒  
になることはありません。

ペレットストーブにもいろいろありますが、一押しは国産(長野県の近藤鉄工)の「もだんろ」。  
ぜひぜひ、2/6,7 和ら木工房でご体感ください。



木質ペレット



もだんろ

## 今月のブログ



川口専務/Yusuke Kawaguchi

富士山麓で暮らす より

2010 年元旦

20 年に一度の強運初日の出

富士山の周辺で暮らす私達にとって富士山はパワーの源であり、い  
つも違う表情に魅了されています。富士山周辺で暮らす私達の、い  
つも通りの日常の中で、暮らすこと、食べること、家造りのことをプロ  
グでご紹介。

富士山麓で暮らす



川口正博/Masahiro Kawaguchi

フジモクスタッフブログ より

K 様邸ご竣工

～おめでとうございます～

今年からスタートしました「竣工式」。第  
一回目となる K 様邸ご竣工式をご紹  
介。K 様邸は内装に杉パネルを沢山使  
用し、まさに「杉と富士ひのきの家」が  
完成致しました。

これから新しいお家で「くつろぎの時間」をたっぷり楽しんで頂けますよ  
うに……。K 様、おめでとうございます。

フジモクスタッフブログ



## モクレンジャーのご紹介



こちら、ブルーモクレンジャー。我が社の家造りに大  
活躍してくれる杉です。我が社で使用している杉  
は、静岡産大井川の杉、  
天竜杉、土佐杉です。主  
に天井や、腰壁、梁、  
桁、鴨居に使われています。

天井や腰壁に使うと、柾  
目がとても美しい。もうじ  
きお引き渡しとなります、  
和ら木工房でも、杉の腰  
壁をご覧いただけます。  
特に目を引くのは、和ら  
木工房の玄関ポーチ。ま  
さに杉をラフ仕上げで作  
った下駄箱が目を引きま  
す。

ぜひ、2月6日・7日に和  
ら木工房へ遊びにお越し  
くださいませ。

モクレンジャーパンをもら  
えるよ！



次回は  
ピンク(桜)  
モクレンジャーをご紹介します。





昨年12月にお引き渡しをしました



静岡市 M様



お施主様の声

双子妊娠をきっかけに一戸建てを決意！家づくりを楽しんでいたのも東の間体調不良で長期入院、そして出産。産後はもちろん壁紙一枚選ぶ余裕もなくほとんどフジモクさんにお任せで素敵なお家が出来ちゃいました！こちらの好みをガッチリ把握してくださったおかげです♪

New 富士市宮島に  
新コンセプトの  
展示場  
近日OPEN

think long-lived  
永く快適に住み続けられる家

日本の木造住宅の寿命は30年と言われてきました。そこで国は、欧米の長寿命住宅を目標として、「長期優良住宅普及促進事業」など様々な施策を展開しています。

高性能な家をつくり、資産価値を無くさないことは家の寿命を延ばすひとつの考え方です。

でも、木造住宅が解体される多くの理由は、①間取りなどが生活スタイルに合わなくなった、②設備が老朽化した、③土地の所有者が変わったなど、木構造の老朽化以外の要因が多いのです。木構造そのものは元来長持ちなのですが、それ以外の要因で寿命を終えてしまっていることに気がつきます。

そこで、フジモクは「耐久性」に加えて「耐用性」を考えました。その答えが、丈夫で安全な構造体(スケルトン)と生活スタイルや設備の更新などの変化に対応出来る間仕切りや仕上げ(インフィル)をそれぞれ独立させてつくる家。

題して、「Think long-lived ~ 永く快適に住み続けられる家」。

その特徴は3つ。

**スケルトン&インフィル**

柱や梁の構造と、内装や間仕切りをそれぞれ独立させ、住み続けられる家に。

**無垢の木と自然素材のぬくもりを感じる木の家**

その土地の材を使い、室内環境尾を良くすることで、快適に住まう。

これまで培った「富士ひのきでつくる フジモクの家」の仕様がそのまま生かされます。

**自然の力(エネルギー)を活かす**

冬暖かく、夏涼しく、太陽の恵みと、さわやかな空気が宿る住まい。快適に住まうために、自然の力を活かします(ソーラーシステムそよ風)。

右の概念図でイメージして下さい。

春には構造を、ゴールデンウィークには全貌をご覧頂けます。

今後、新コンセプトについて連載していきますので、乞うご期待！。



富士市 K様

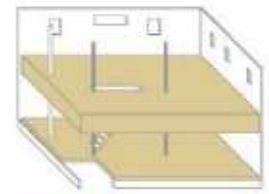


お施主様の声

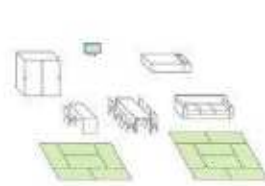
今回マイホーム建築にあたり富士木材さんには大変お世話になりました。希望である、『できる限り自然素材を使用した家作り』に柔軟に対応いただき大変感謝しております。私達のお家の最大の特徴であります内外漆喰は、美しい白色に仕上がっており、とても自慢のマイホームとなりました。その反面と言うべきかわかりませんが、照明器具・家具選びにも調和を求めたため、大変苦労しました。(まだ発展途上ですが)とても素敵なマイホーム完成に、富士木材さんには大変感謝しております。今後も何かとお世話になるとは思いますが、どうぞよろしくお願いたします。



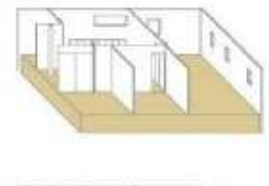
構造と外皮  
中はからんどう、構造壁はありません。設備の配管配線スペースが確保されています。



基本スペース  
外壁で構造の安全性と断熱性能を確保します。



基本スペースに家族の暮らしかたに合わせて、仕切りと設備を追加します。



# INFORMATION フジモクからのお知らせ

2月6日  
7日

ろうきんスタンプラリー 和ら木工房にて開催

営業から・・・

いよいよ当社のフラッグシップ「和ら木工房」も最後の見学会になりました。平成19年7月にオープンして約2年半、本当に多くの方にご覧頂いた展示場です。大勢の方に地元材富士ひのきの家にお住まい頂きたい！そしてその良さを体感して頂きたい！という思いで建築させて頂きました。この紙面をお読みのオーナー様の中にも、「和ら木のあそこが好きでフジモクにした。」とか、「間取りの参考になったよね。」という方も多くいらっしゃるのではないのでしょうか。今回で大きなイベントは最後になり、ご見学も3月上旬までとさせて頂きたく予定です。右記の通り楽しいイベントも盛りだくさんです。是非オーナー様方も、家作りをされていた頃を少し思い出しながらご来場頂き、楽しいひと時をお過ごし頂ければ幸いです。皆様お誘い合わせの上お越し下さい。スタッフ一同ご来場を心よりお待ちしております。



おかあさんと一緒に作ろう  
鉢植えコーナー

フジモクのキャラクター  
モクレンジャーパンを  
もらっちゃおう♪



ベレットストーブ  
もだんろの現物が見れます。  
国産、外国産のカタログを多  
数そろえてお待ちしております。  
可愛いだんろ必見です◎

## 次回のイベント情報

3月13日(土)・14日(日)に宮島分譲地にて、当社の新提案コンセプトハウスの構造見学会を予定しております。基礎や骨組みを中心に見ていただく予定です。  
コンセプトは「think long-lived ～永く快適に住み続けられる家～」です。  
(実は、表紙のイラストはこのコンセプトハウスのイメージで設計樋口がデザインしました。)

特徴は

### 1、スケルトン&インフィル

柱や梁の構造体と、内装や間仕切りをそれぞれ独立させ、住み続けられる家に。

### 2、無垢の木と自然素材のぬくもりを感じる木の家

その土地の材を使い、室内環境を良くすることで、快適に住まう。

### 3、自然の力(エネルギー)を活かす

冬暖かく、夏涼しく、太陽の恵みと、さわやかな空気が宿る住まい。快適に住まうために、自然の力を活かします。

当日は、投げ餅などの楽しいイベントを企画しております。宮島分譲地にお住まいの方はもとより、オーナー様も是非是非ご来場頂き、楽しいひと時をお過ごし頂ければと思います。乞うご期待！！



## 住まいのギャラリー 夢和音

建具や、キッチン、バス、ALC(外壁サンプル)などのサンプルを豊富にそろえております。お気軽にお立ち寄りください。

<お問い合わせは>

富士木材株式会社 住宅部  
〒416-0943 富士市下横割 226  
TEL 0545-63-0123 FAX 0545-63-0125  
<http://www.ipac-fujimoku.co.jp/home>  
営業時間/月・木～日(火・水は休業)

